



**Kit pompage solaire compatible
avec les Pompes triphasées 220V /3cv**



- **Panneaux solaires pré dimensionner au choix**
 - 8x PANNEAU SOLAIRE 144 CELLS 450 Wc Mono PERC 20,6%
 - 6x PANNEAU SOLAIRE 144 CELLS 540 Wc Mono PERC 20,89%
 - 9x PANNEAU SOLAIRE 72 CELLS 400 Wc
 - 12x PANNEAU SOLAIRE 60 CELLS 280 Wc POLY 17.21%
- **1 x Variateur de pompage 2.2Kw**
- **1 x Coffret mural de transformation et de sécurité DC et AC Métalbox (HxLxP=500x300x200mm):**
 - porte fusible DC
 - fusible DC 2fil
 - combiné AC 3 fil
 - embout
 - parafoudre 1.000V 2fil
 - bloc de jonction
 - commutateur
 - relais de niveau
- **1 x Paire (Male/Femelle) Connecteur du câble solaire MC4**
- **2 x Lot de 10 mètres jusqu'à 30 mètres au choix de câble électrique solaire KBE de 4mm² (liaison entre les panneaux solaires et le variateur)**

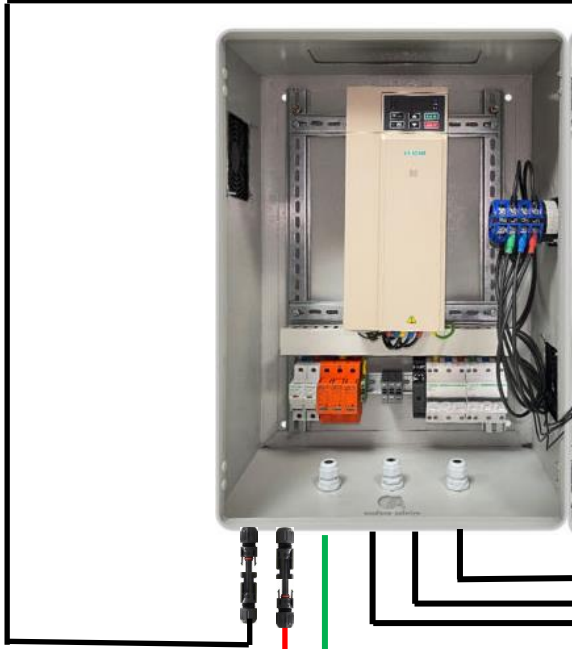
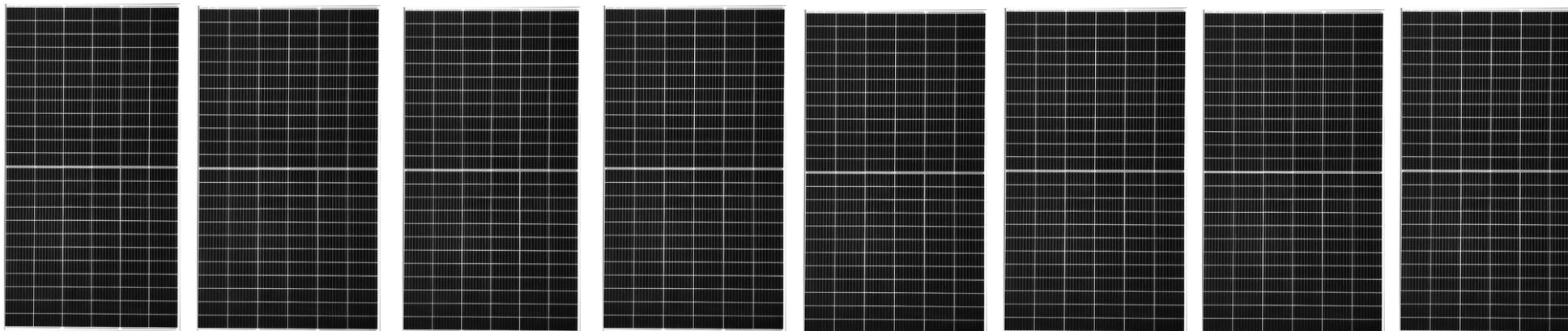


Attention à respecter les polarités des produits. L'inversion de polarité n'est pas prise en garantie et est susceptible d'endommager de manière irréversible votre produit.



SCHÉMA SANS OPTIONS

8x PANNEAU SOLAIRE 144 CELLS 450 Wc Mono Perc 20,6%

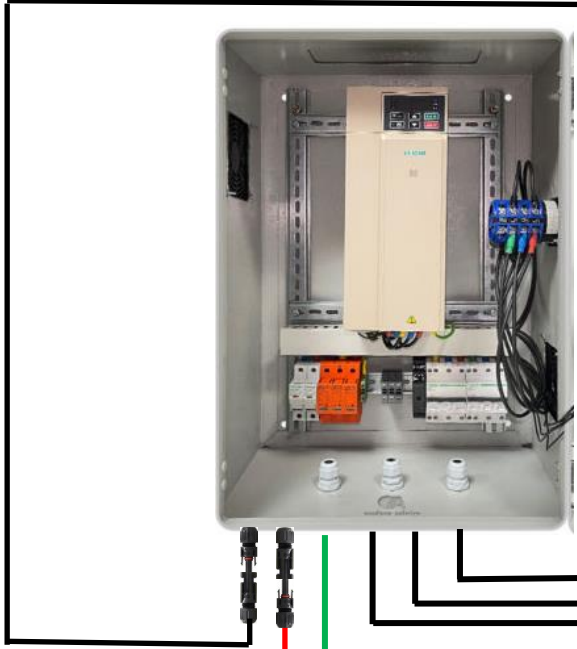
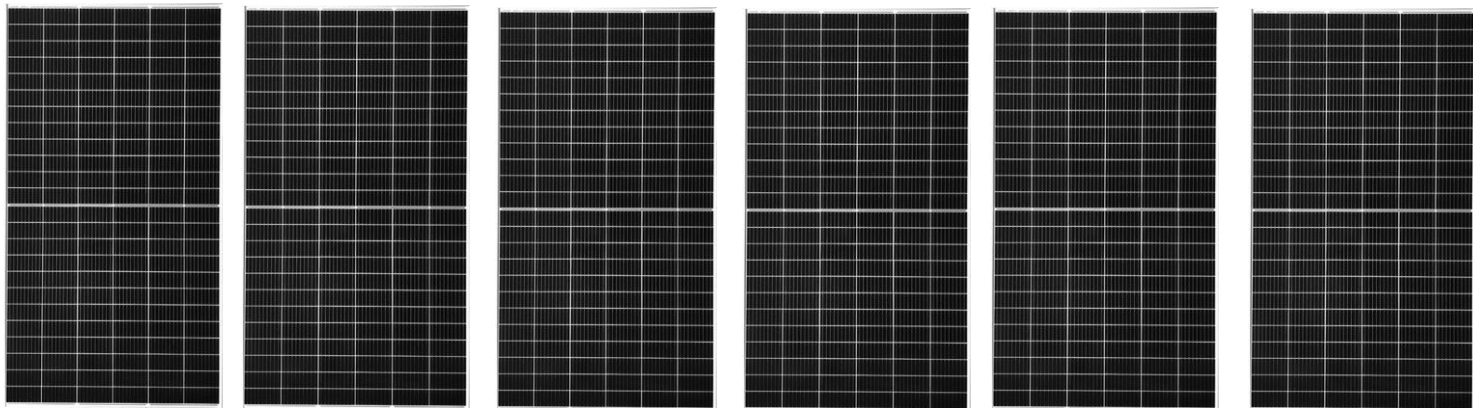


- Câble électrique
- Câble de pompe
- Câble de râteaux de niveau
- Câble de la terre 4mm ou 6mm



SCHÉMA SANS OPTIONS

6x PANNEAU SOLAIRE 144 CELLS 540 Wc Mono Perc 20,89%

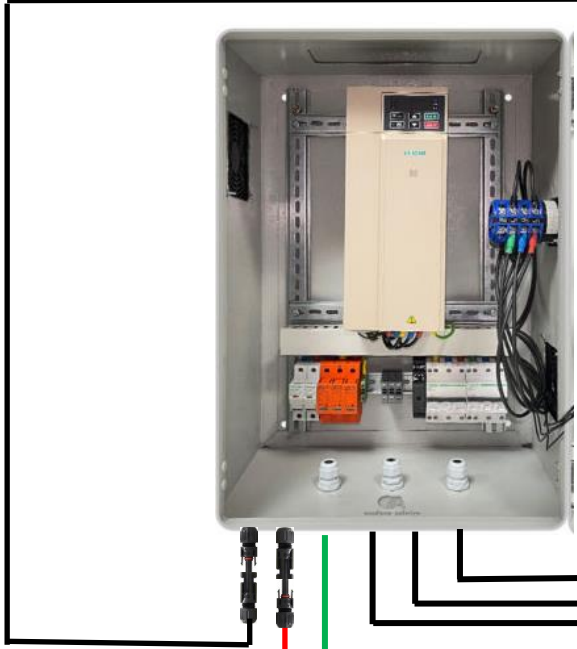
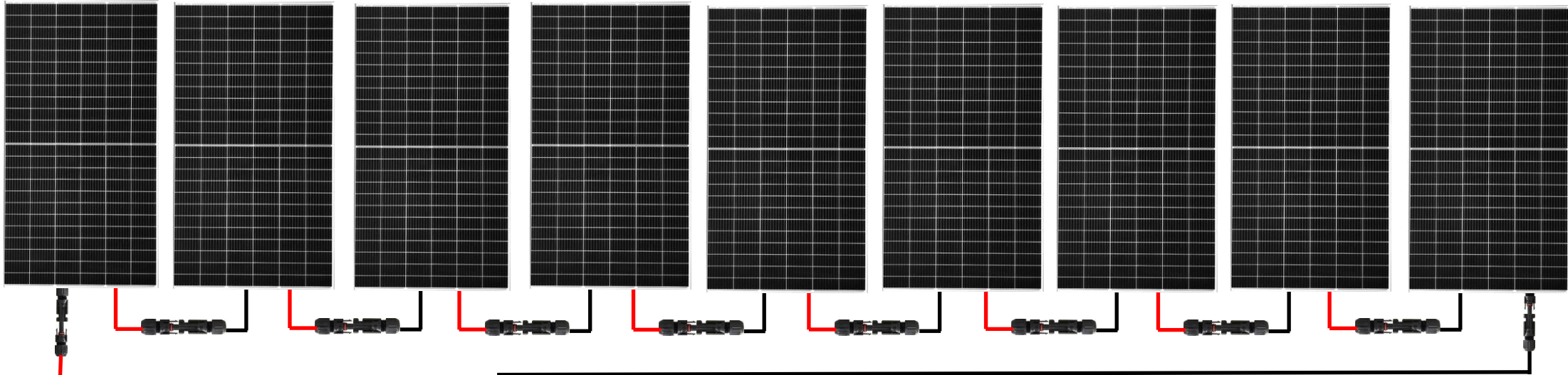


- Câble électrique
- Câble de pompe
- Câble de râteaux de niveau
- Câble de la terre 4mm ou 6mm



SCHÉMA SANS OPTIONS

9x PANNEAU SOLAIRE 72 CELLS 400 Wc

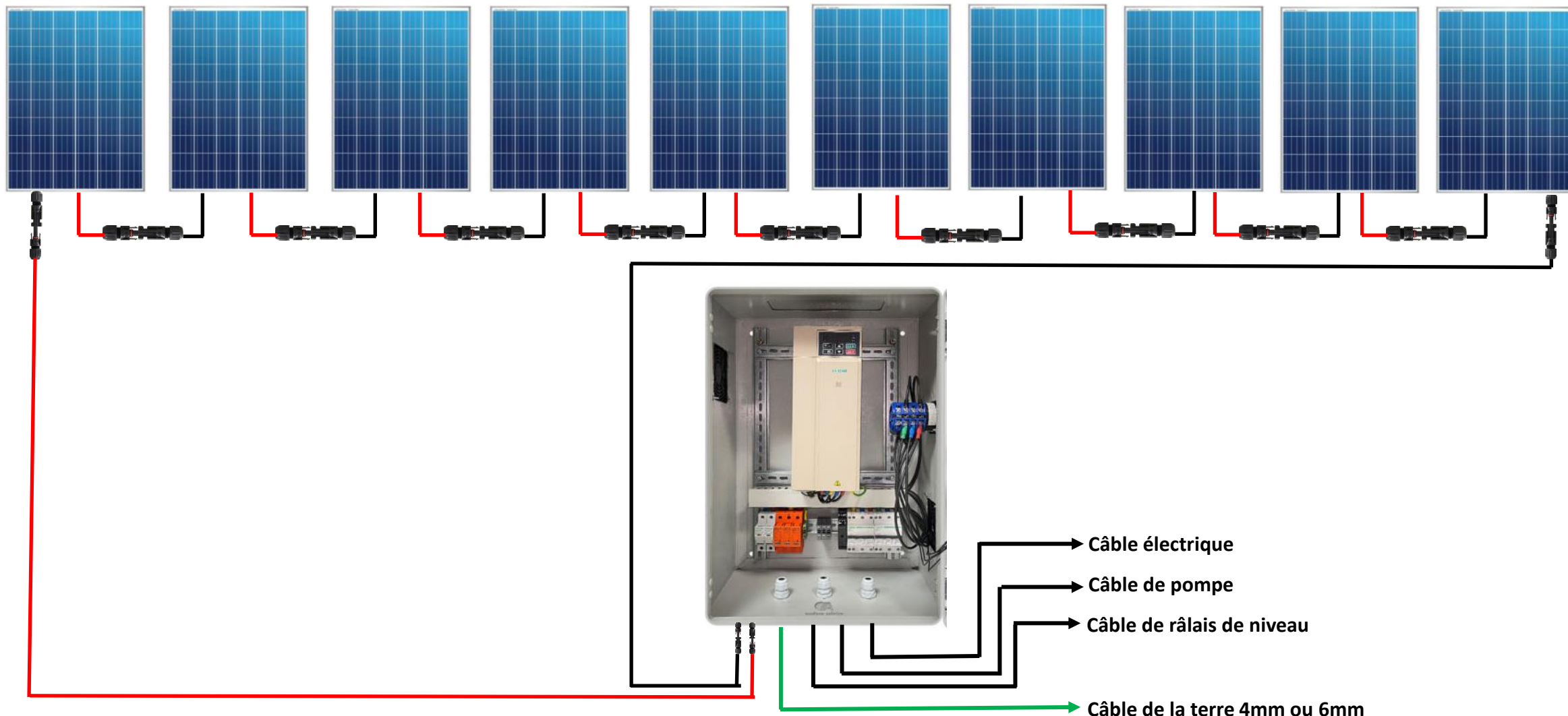


- Câble électrique
- Câble de pompe
- Câble de râteaux de niveau
- Câble de la terre 4mm ou 6mm



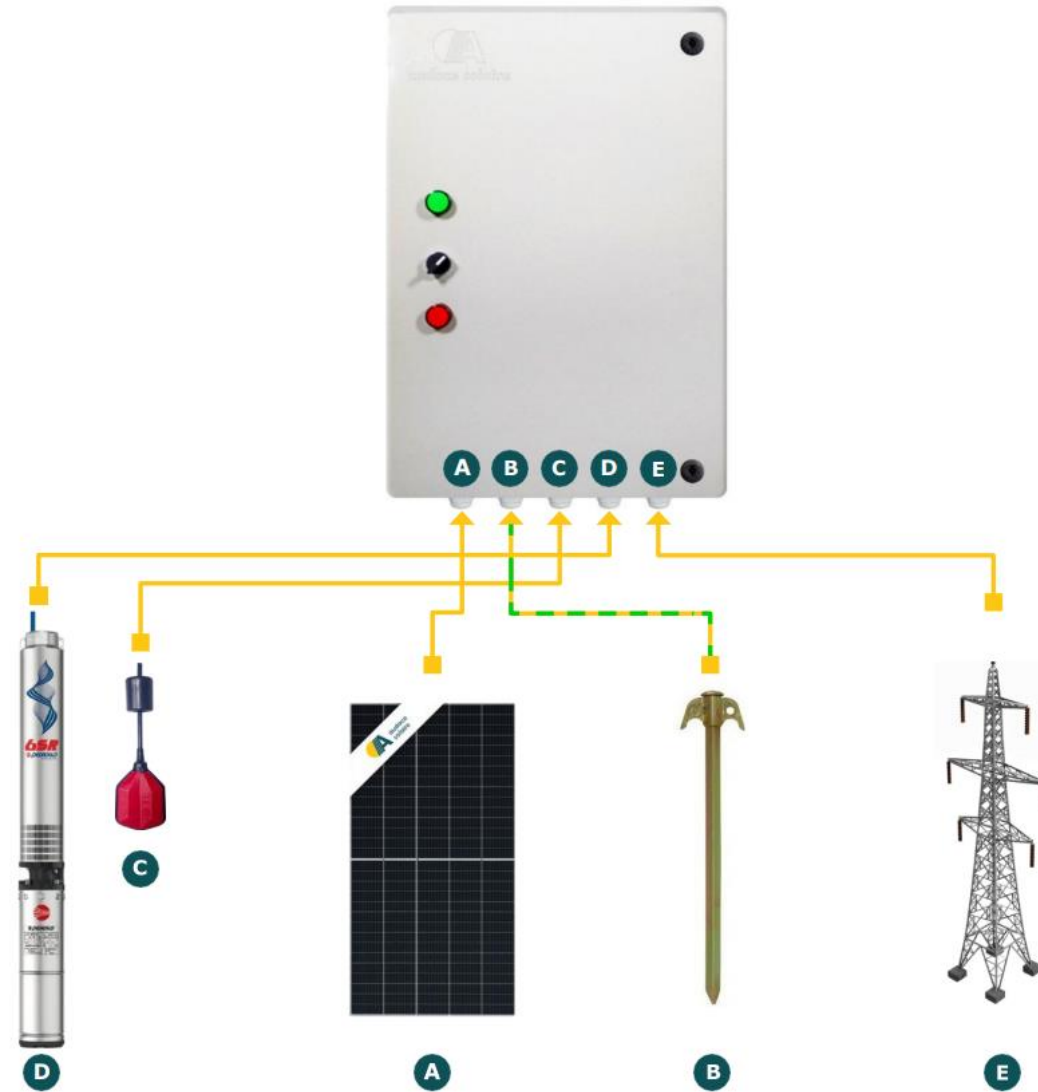
SCHÉMA SANS OPTIONS

10 x PANNEAU SOLAIRE 60 CELLS 280 Wc POLY 17.21 %



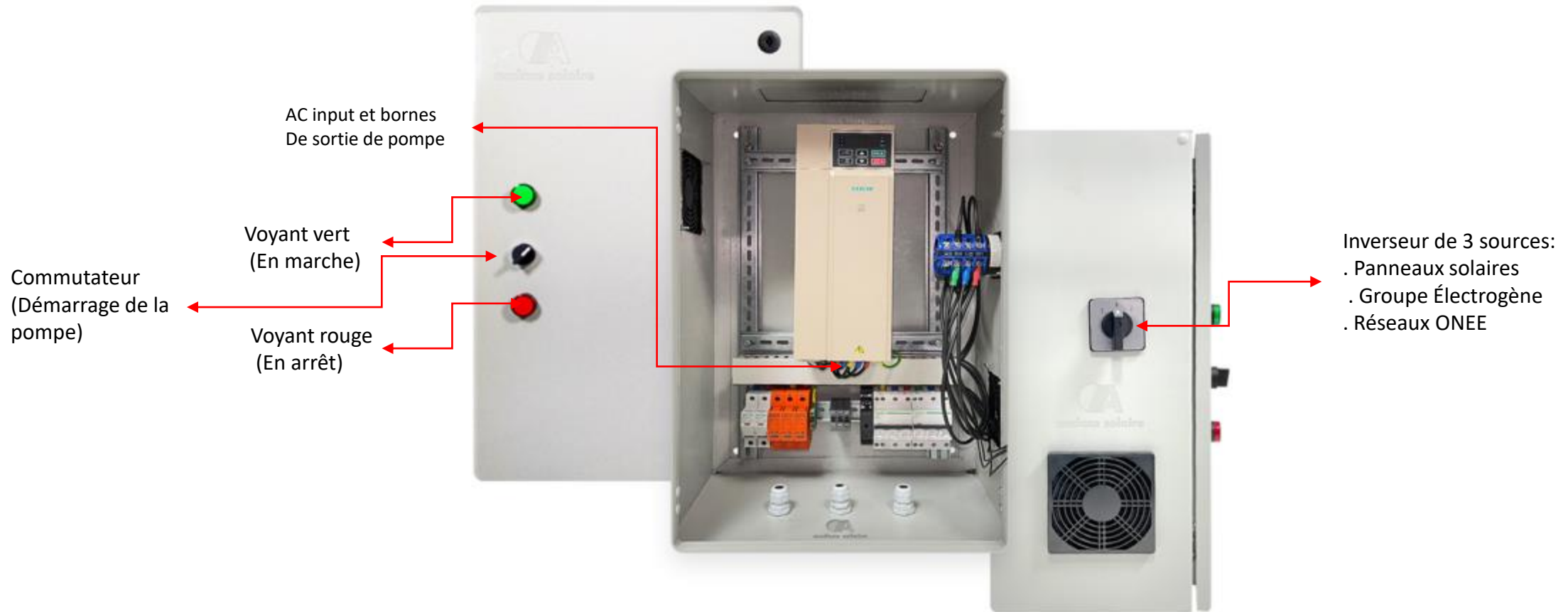


Connexion COFFRET DE PROTECTION DC/AC





COFFRET DE PROTECTION DC/AC





VARIATEUR DE POMPAGE

permet de moduler la puissance d'une pompe en abaissant la tension de l'alimentation. Ainsi il devient possible d'adapter en continu la puissance appelée en fonction du besoin réel

Ce modèle est destiné à l'alimentation de pompes triphasées 220 V

- Puissance de variateur: 2.2KW
- Puissance maximale d'entrée: 3.3KW
- Entrée DC max:780V
- Tension Voc recommandée: 620~750V
- Courant de sortie nominal:6.0A
- Fréquence de sortie:0-320V





Contactez-nous

Par email
contact@cptechmaroc.ma

Par téléphone
[0537.51.30.88](tel:0537.51.30.88) / [0661.55.44.40](tel:0661.55.44.40)
[0661.68.88.56](tel:0661.68.88.56) / [0661.38.10.32](tel:0661.38.10.32)

Plus d'infos

Notre site
www.cptechmaroc.ma

Réseaux sociaux
Facebook, Instagram et YouTube

