



**TECH MAROC**

---

**Kit solaire Autonome – 5Kw / 220V/  
4.800Wh Stockés**



## Les composants du kit :

- **Panneaux solaires pré dimensionner au choix:**
  - 4 x PANNEAU SOLAIRE 144 CELLS 450Wc Mono PERC 20,6%
  - 6 x PANNEAU SOLAIRE 72 CELLS 400 Wc
  - 8 x PANNEAU SOLAIRE 60 cells 280Wc Poly 17,21 %
- **1 x ONDULEUR Hybride/Off-grid 5.000VA-48V, 115Vdc/ 80A MPPT, 230Vac.**
- **4 x Batteries solaires 12V/100 Ah (4.800Wh) au choix:**
  - 4 x Batteries solaires GEL 12V/100 Ah
  - 4 x Batteries solaires LITHIUM 12V/100 Ah
- **1 x Coffret de protection DC photovoltaïque 1000V – 4 String – Audace Solaire.**
- **2 x Lot de 5 mètres jusqu'à 30 mètres au choix de câble électrique solaire KBE de 6 mm<sup>2</sup> (liaison entre le coffret de protection DC et l'onduleur).**
- **8 x Lot de 5 mètres de câble électrique solaire KBE de 4 mm<sup>2</sup> (liaison entre les panneaux solaires et le coffret de protection DC).**
- **3 x Lot de 0.5 mètres de câble électrique solaire KBE de 10 mm<sup>2</sup> (liaison entre la batterie n:1 et la batterie n:2; et entre la batterie n:2 la batterie n:3; et entre la batterie n:3 la batterie n:4).**
- **2 x Lot de 1.5 mètres de câble électrique solaire KBE de 10 mm<sup>2</sup> (liaison entre l'Onduleur et les batteries).**
- **9 x Paire (Male/Femelle) Connecteur du câble solaire MC4.**
- **10 x cosses M6.**

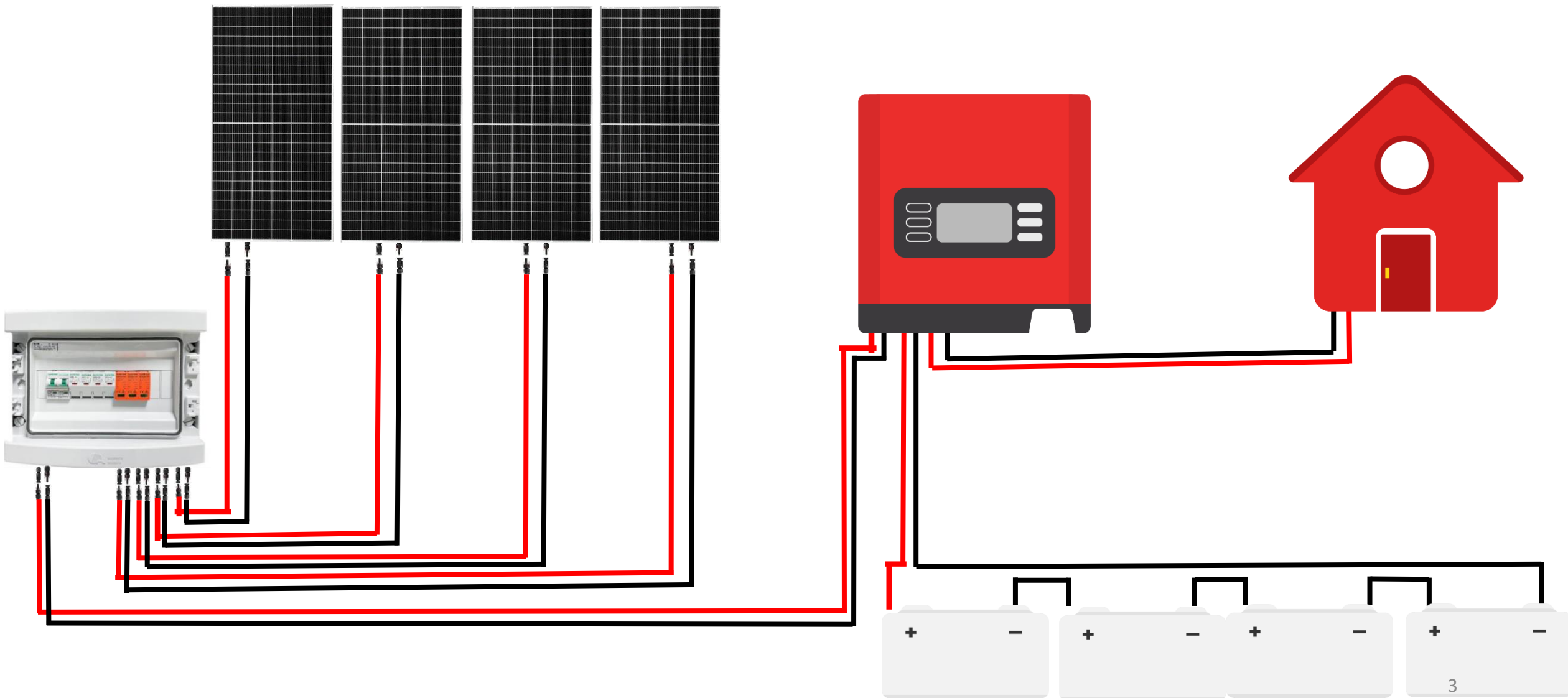


**Attention à respecter les polarités des produits. L'inversion de polarité n'est pas prise en garantie et est susceptible d'endommager de manière irréversible votre produit.**



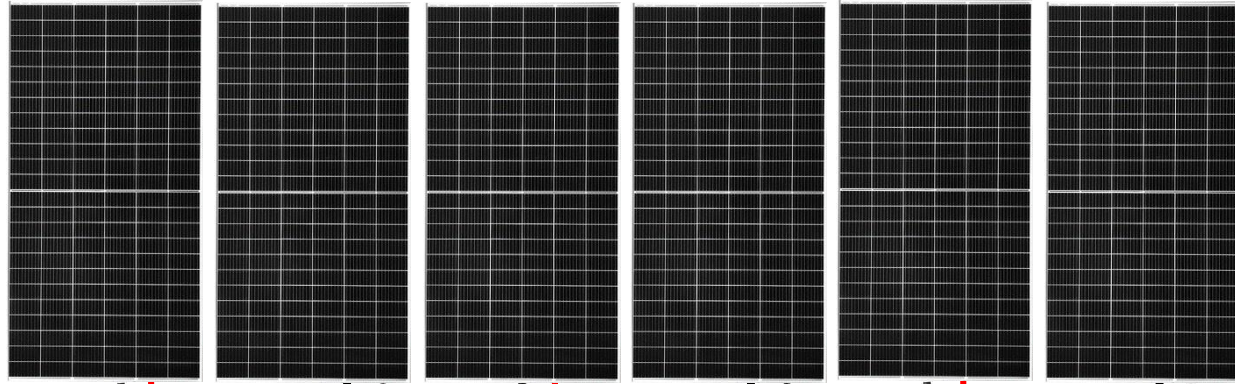
# SCHÉMA SANS OPTIONS

4 x PANNEAU SOLAIRE 144CELLS 450Wc Mono Perc 20,6%

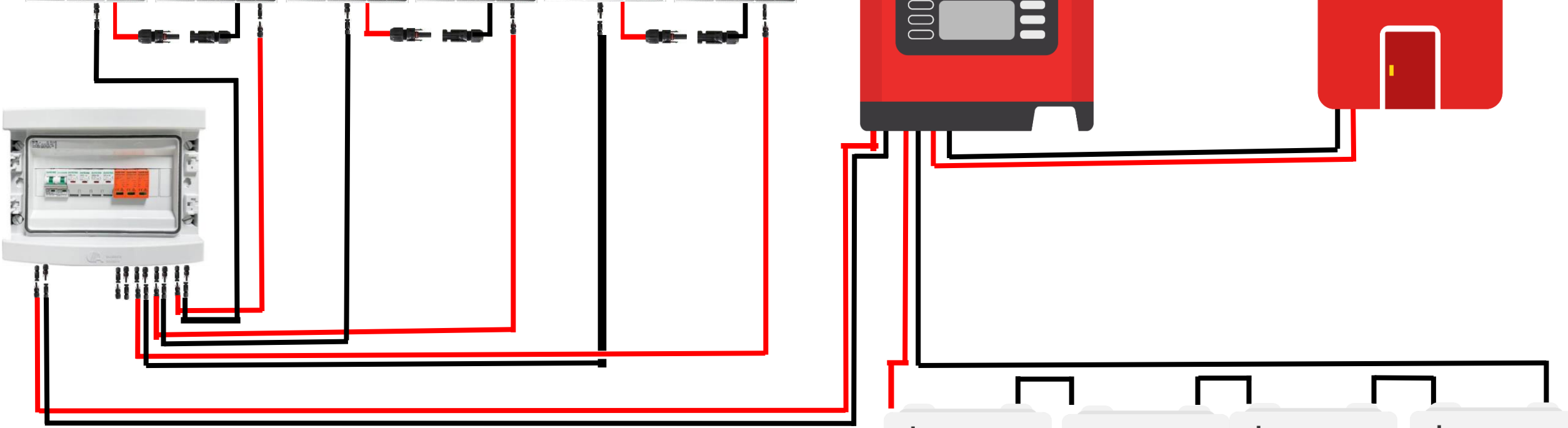




# SCHÉMA SANS OPTIONS



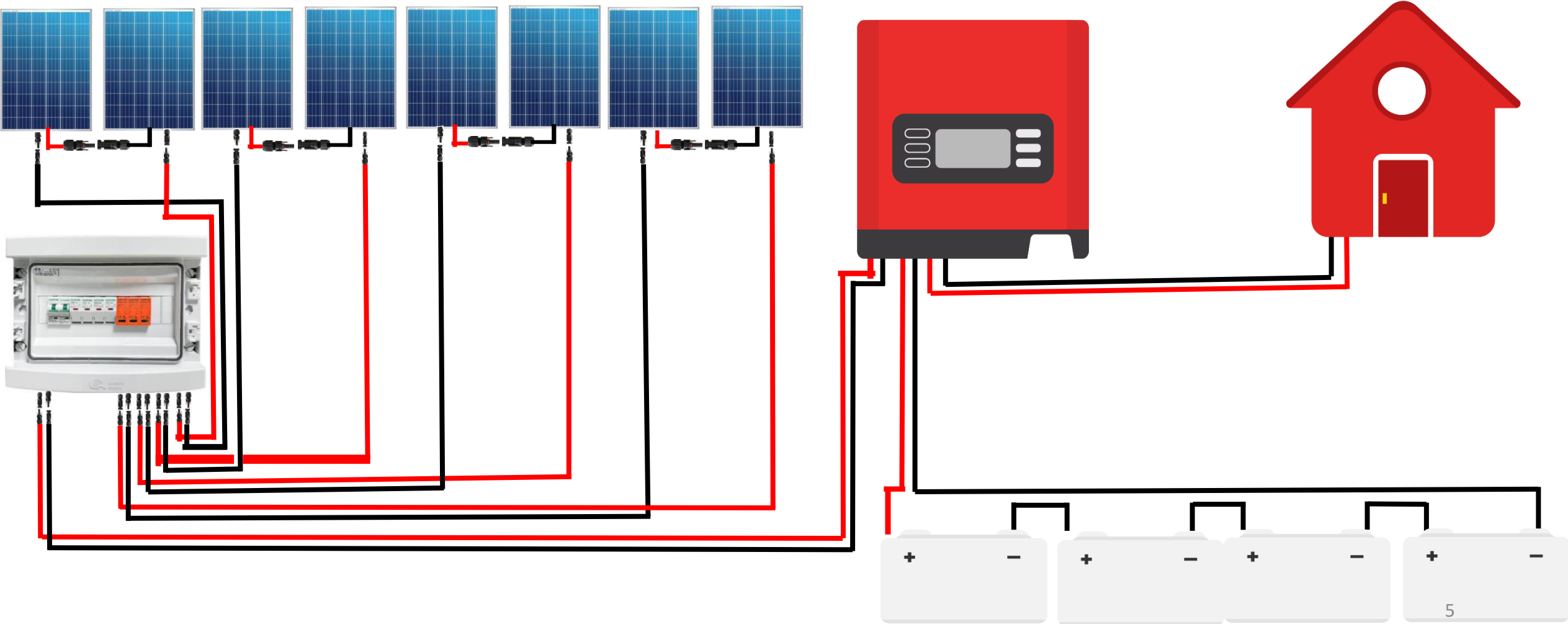
4 x PANNEAU SOLAIRE 72CELLS 400Wc Mono Perc 20,6%





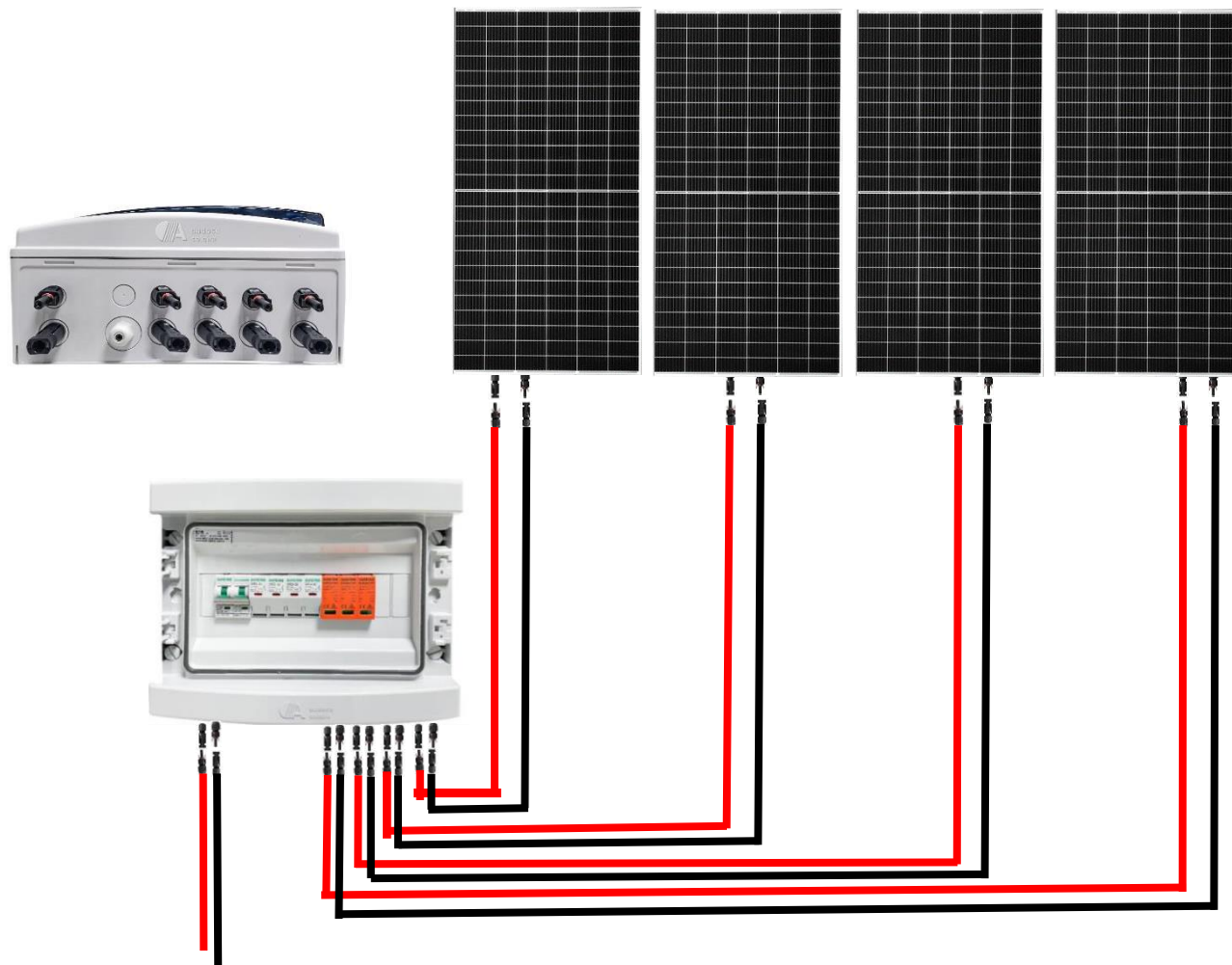
# SCHÉMA SANS OPTIONS

4 x PANNEAU SOLAIRE 60 CELLS 280Wc Poly 17,21





# CONNEXION COFFRET DC- PANNEAUX





# LEDS ÉCRAN D'ACCUEIL DE L'ONDULEUR



Indicateur LED			sens
AC/INV	vert	fixe	la sortie est alimentée par l'entrée AC en mode ligne
		clignotant	la sortie est alimentée par batterie ou PV en mode batterie
CHG	vert	fixe	la batterie est complètement chargée
		clignotant	la batterie est en charge
FAULT	rouge	fixe	condition de panne dans l'onduleur
		clignotant	condition d'avertissement dans l'onduleur

Botton	description
ESC	quitter le mode de réglage
UP	aller à la sélection précédente
DOWN	aller à la sélection suivante
ENTER	confirmer la sélection en mode réglage ou entrer en mode réglage



## Contactez-nous

Par email

[contact@cptechmaroc.ma](mailto:contact@cptechmaroc.ma)

Par téléphone

[0537.51.30.88](tel:0537.51.30.88) / [0661.55.44.40](tel:0661.55.44.40)

[0661.68.88.56](tel:0661.68.88.56) / [0661.38.10.32](tel:0661.38.10.32)

## Plus d'infos

Notre site

[www.cptechmaroc.ma](http://www.cptechmaroc.ma)

Réseaux sociaux

Facebook, Instagram et YouTube

